

project ViA15

14-04-2026

GelreGroen



Inhoud

- Wie is GelreGroen
- Het project
- Deelgebied 3
 - Raakvlakken
 - Gevolgen voor omgeving
 - Planning
- Informatievoorziening
 - Communicatie
 - Schadeloket



Waar bestaat GelreGroen uit?



4 Deelgebieden - elk met een eigen identiteit en karakter

Deelgebied 1 - A15 West

- Verbreding A15, geen files, ruimte

Deelgebied 2 - Pergola & Brug

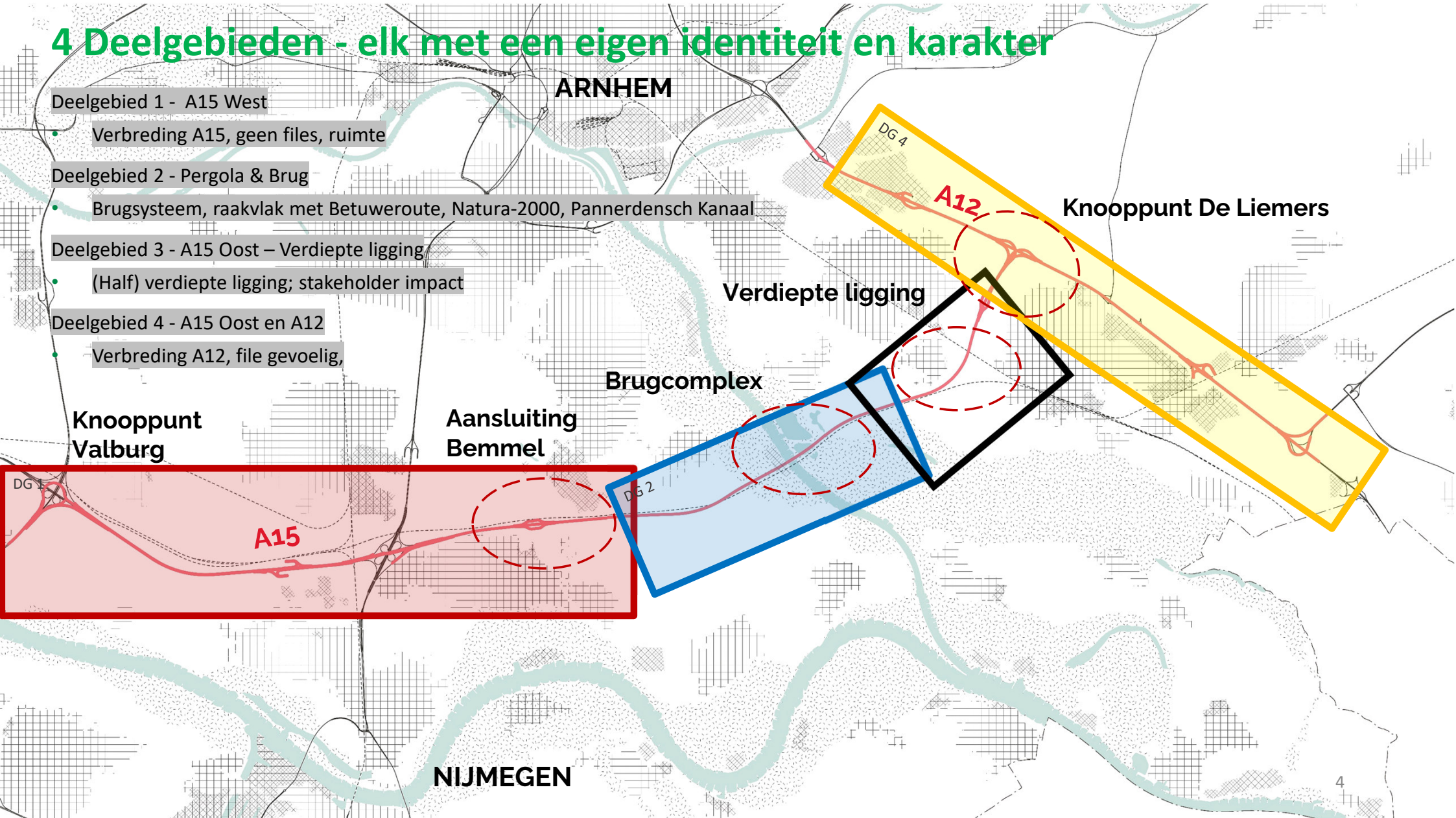
- Brugsysteem, raakvlak met Betuweroute, Natura-2000, Pannerdensch Kanaal

Deelgebied 3 - A15 Oost – Verdiepte ligging

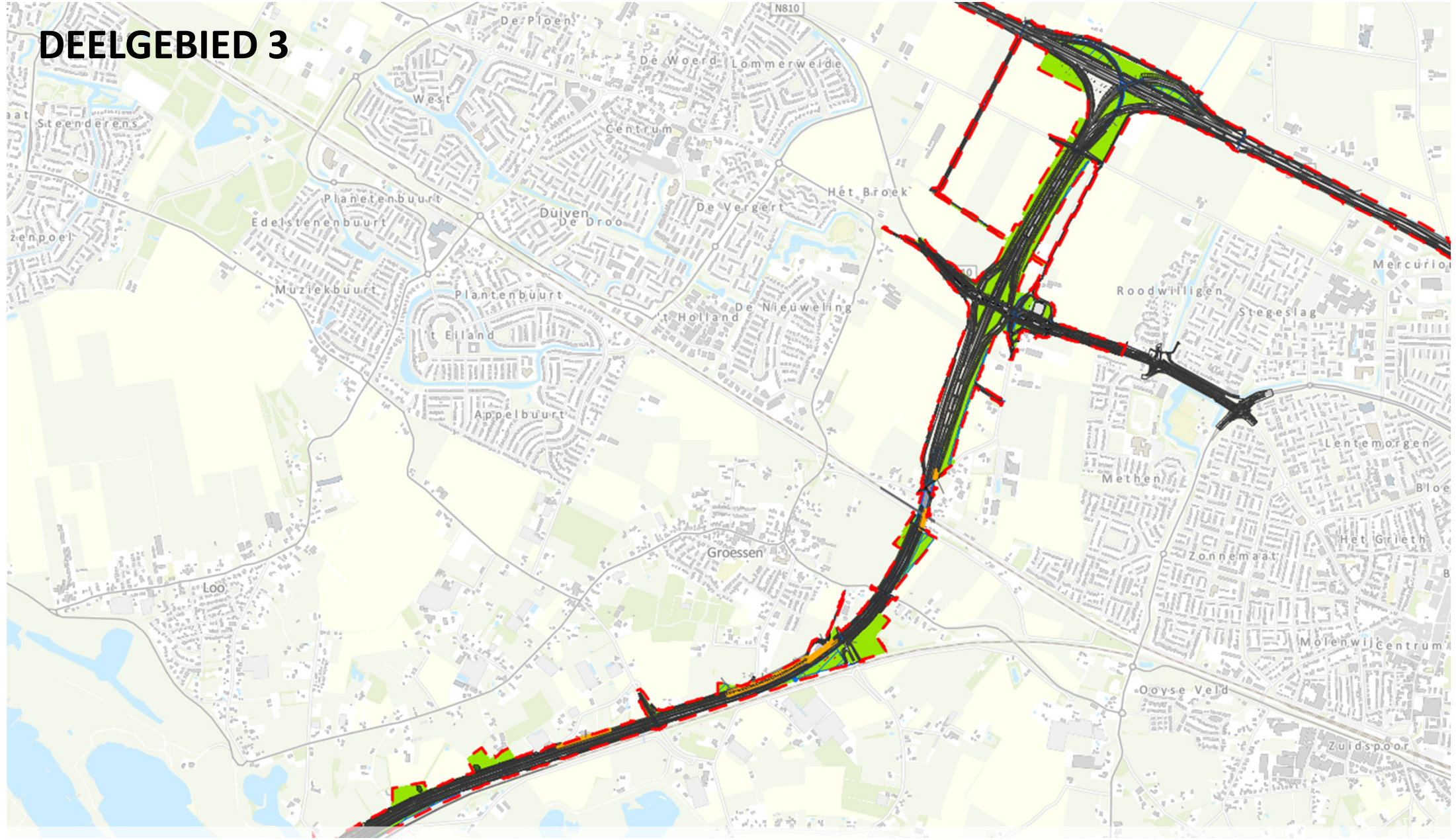
- (Half) verdiepte ligging; stakeholder impact

Deelgebied 4 - A15 Oost en A12

- Verbreding A12, file gevoelig,



DEELGEBIED 3



Bouwweg DG3

GelreGroen



Bouwweg

GelreGroen start vanaf januari 2026 direct met realisatie van separate bouwweg vanaf de A12 naar DG3 + DG2

Kenmerken:

- Aansluiting op de A12
- OVN wordt zoveel mogelijk ongelijkvloers gekruist door middel van tijdelijke kunstwerken
- Bouwweg loopt parallel aan bouwkuip

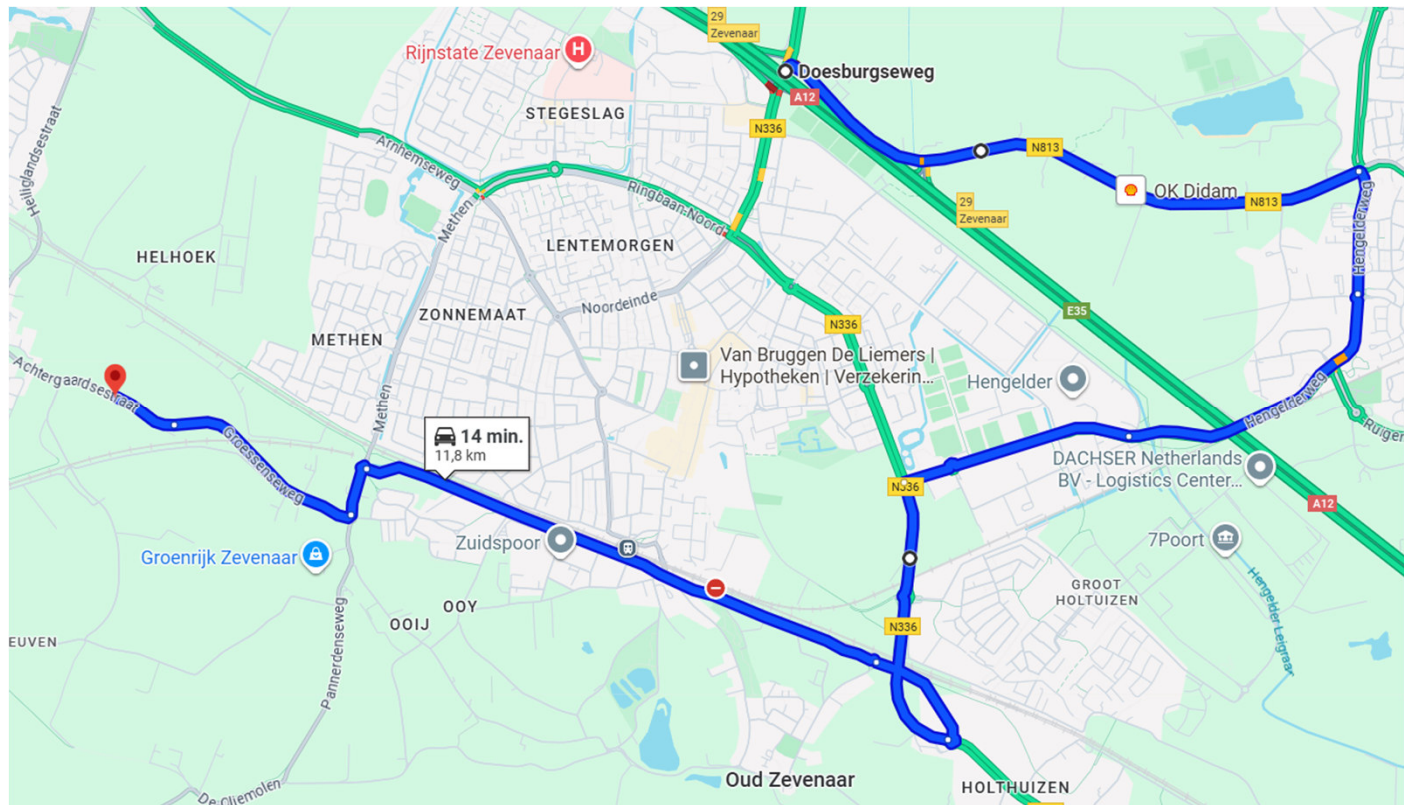
Planning:

- Eind juni 2026: Bouwweg gereed tussen A12 en spoorbaan Arnhem - Oberhausen



Tijdelijke route

- Vanwege spookruising thv Helhoek rijdt bouwverkeer voor gebied ten zuiden van spoorbaan Arnhem – Zevenaar initieel via route tot juli 2028:
 - Afrit 29 Zevenaar
 - Tatelaarweg
 - Hengelderweg
 - Ringbaan Oost
 - Ringbaan Zuid
 - Methen
 - Groessenseweg
 - Achtergaardsestraat

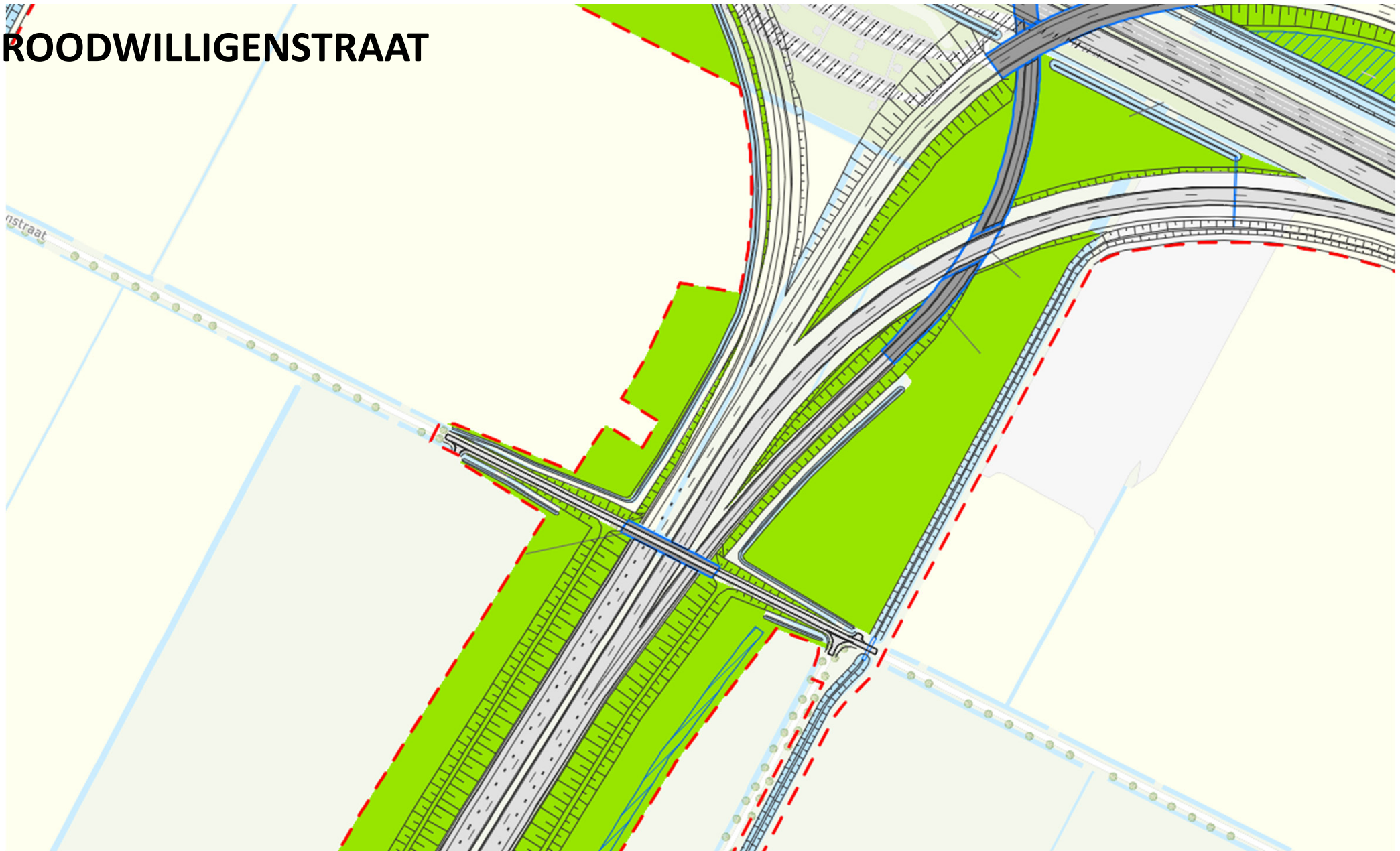




ROODWILIGENSTRAAT

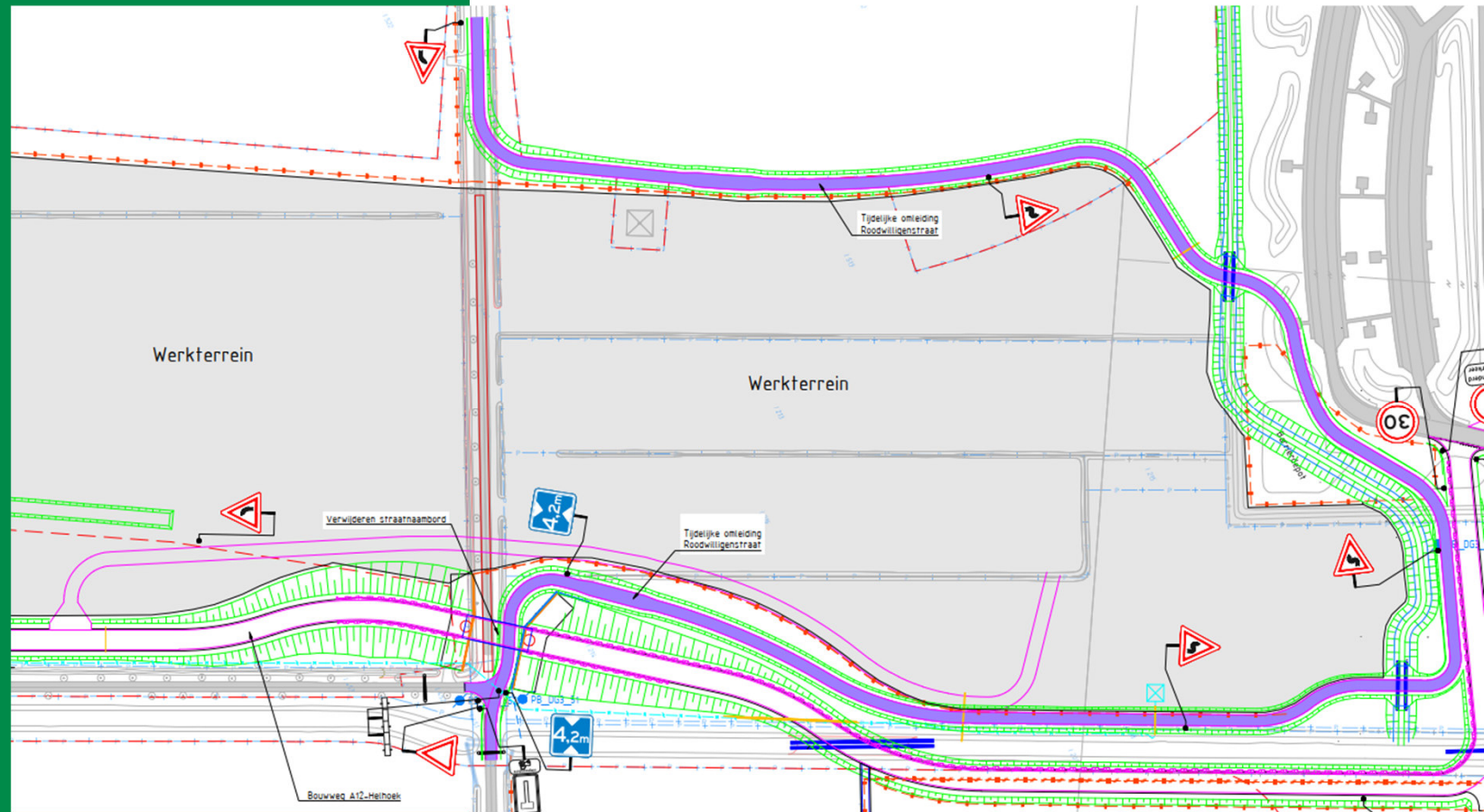
nstraat

ROODWILLIGENSTRAAT



Bypass Roodwilligenstraat

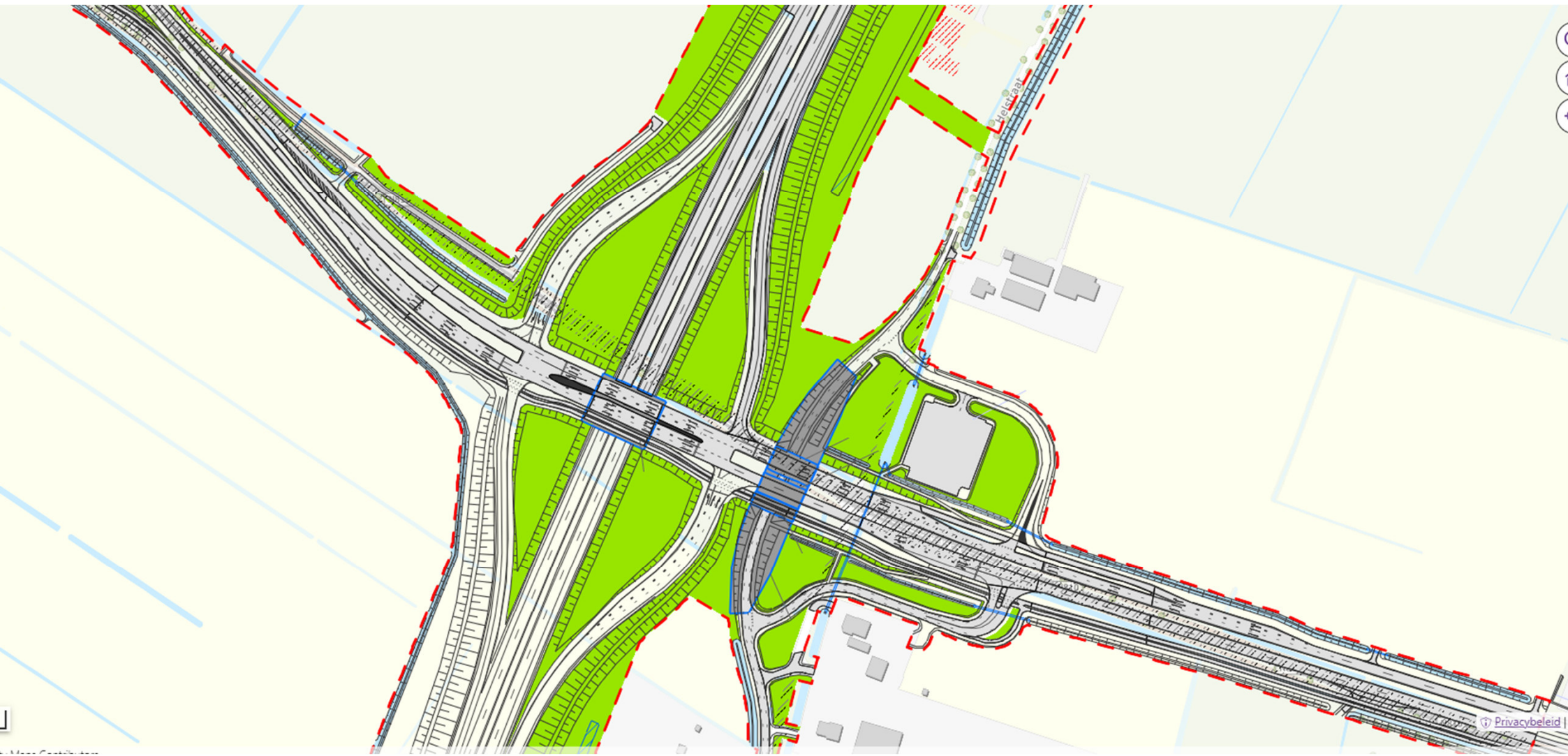
- Vanaf augustus 2026 tot einde 2028





N810

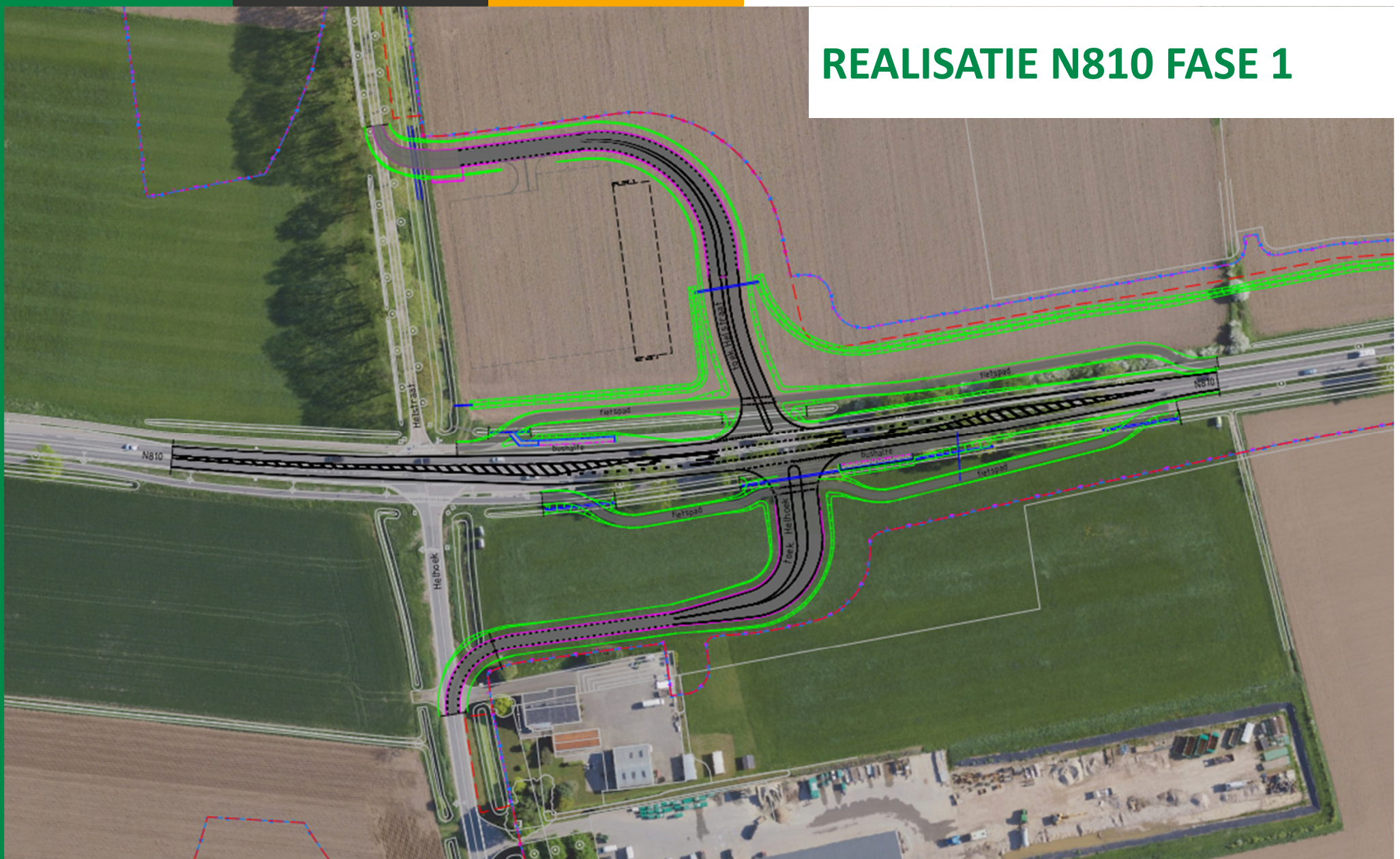




Kruising N810



REALISATIE N810 FASE 1



Realisatie N810 fase 2

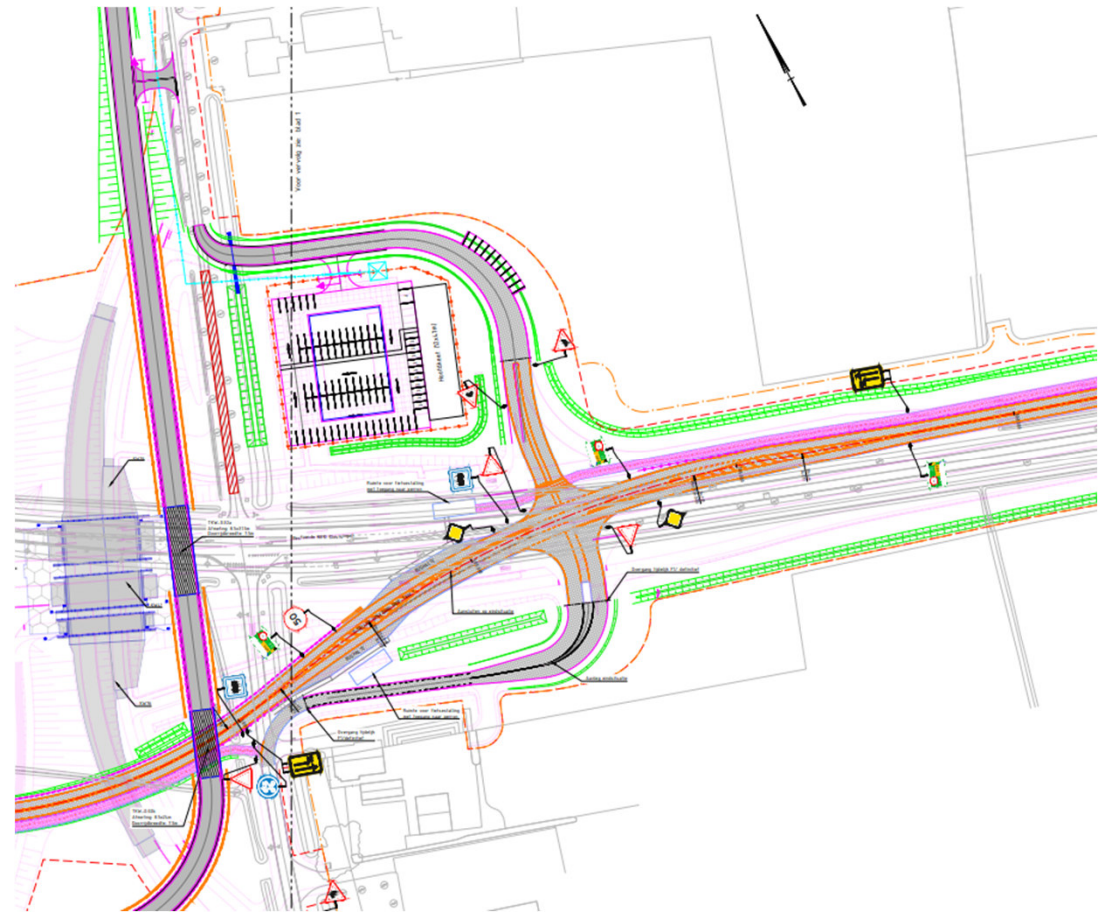
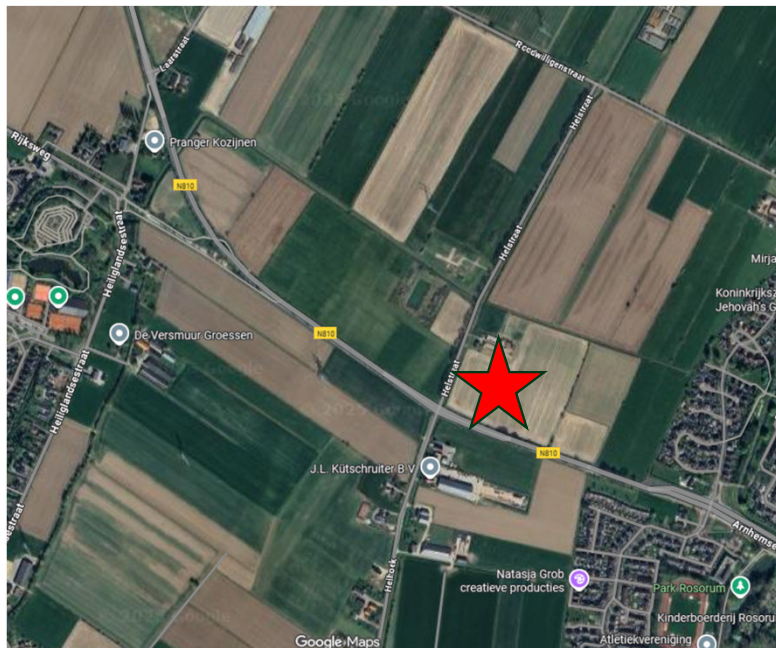
Duiven

Zevenaar

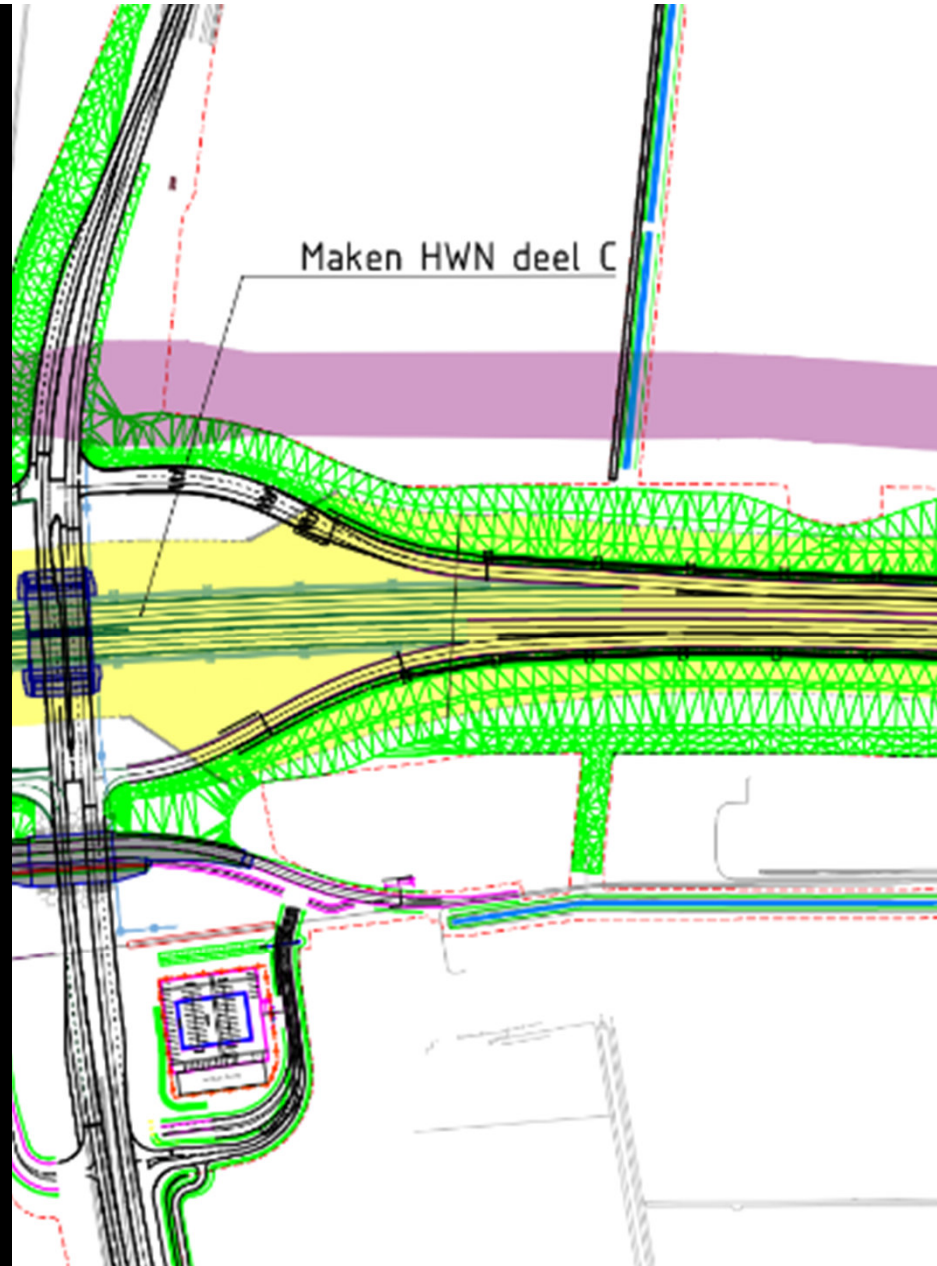
- Vanaf augustus 2026 – voorjaar 2028
- Voorafgaand aantal nachtelijke afsluitingen van N810.
- Overdag altijd doorgang voor verkeer

Keet DG3 – Helstraat 14

- Tussen Helstraat en N810
Vanaf mei 2026



Foliepolder

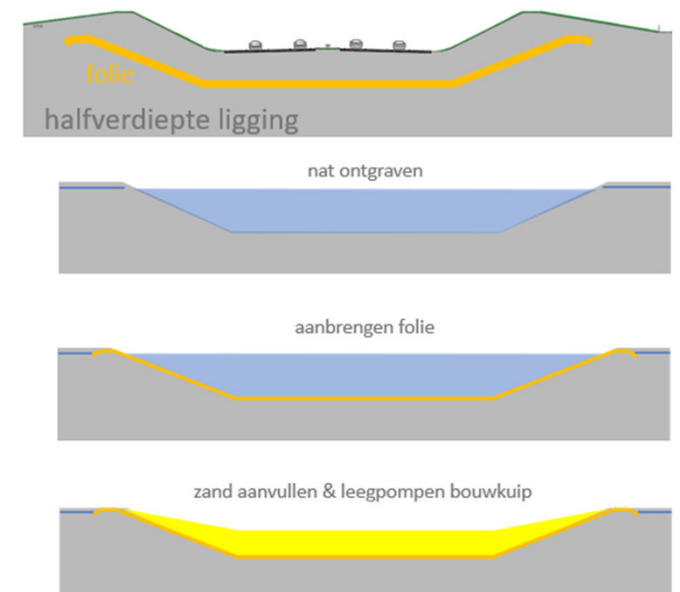
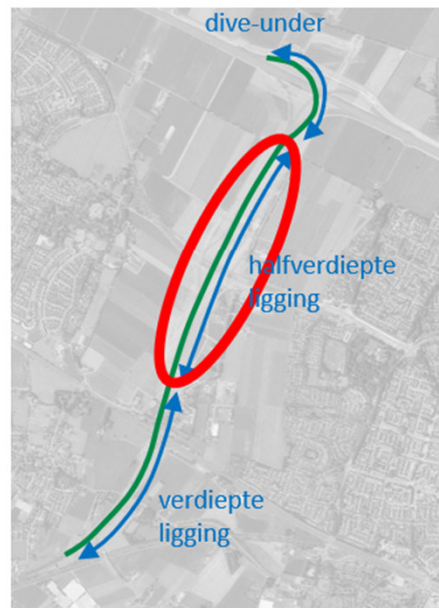


Bouwen half verdiepte ligging

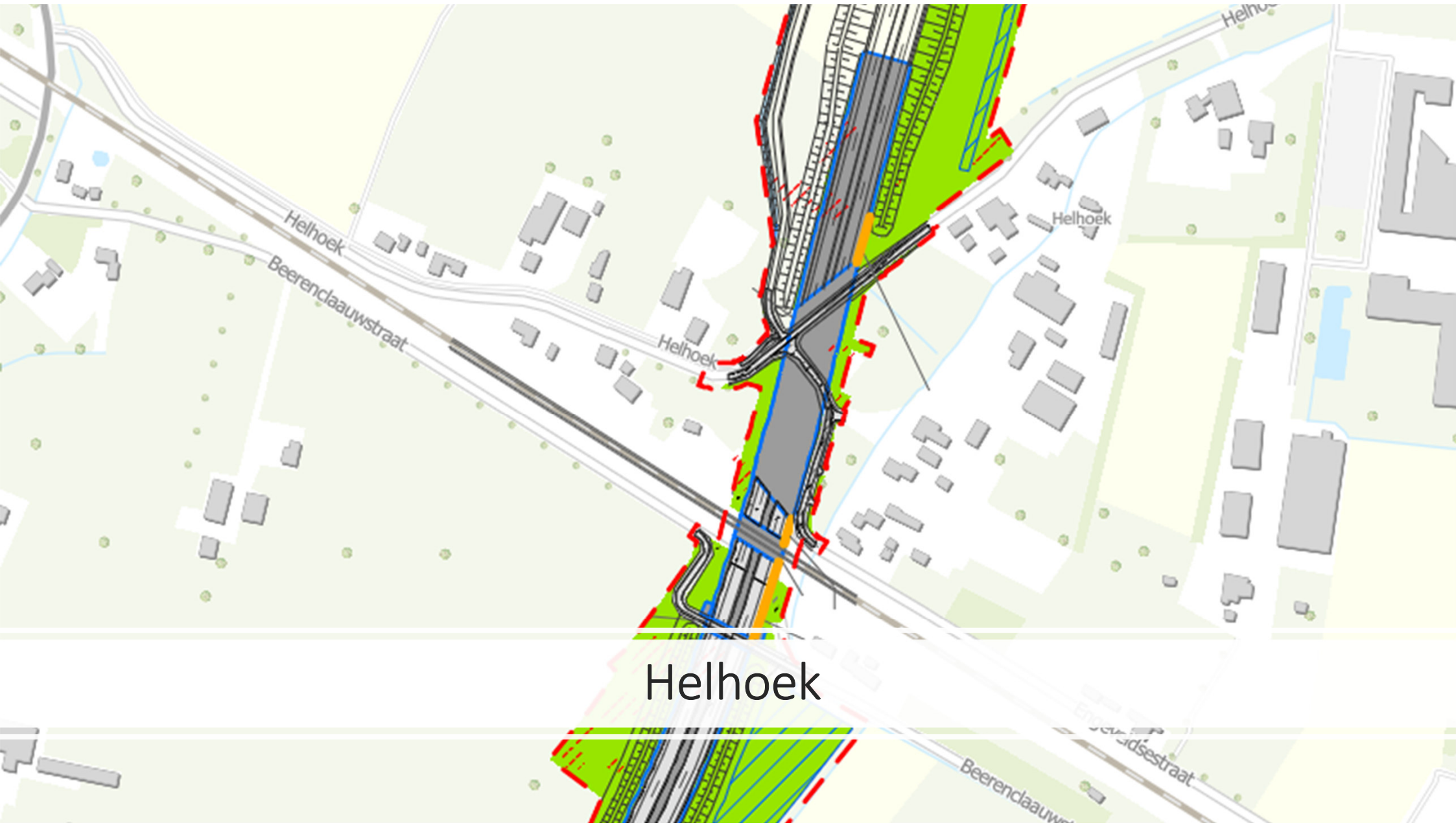
- Foliepolder 210.000m² (verdeeld in polder A en B ter hoogte van de N810 tussen Duiven en Zevenaar)

- Maaiveld: + 11 m NAP
- Half verdiept: + 7 m NAP
- Geluidswal: +13,8 m NAP

Bouwen “in den natte”



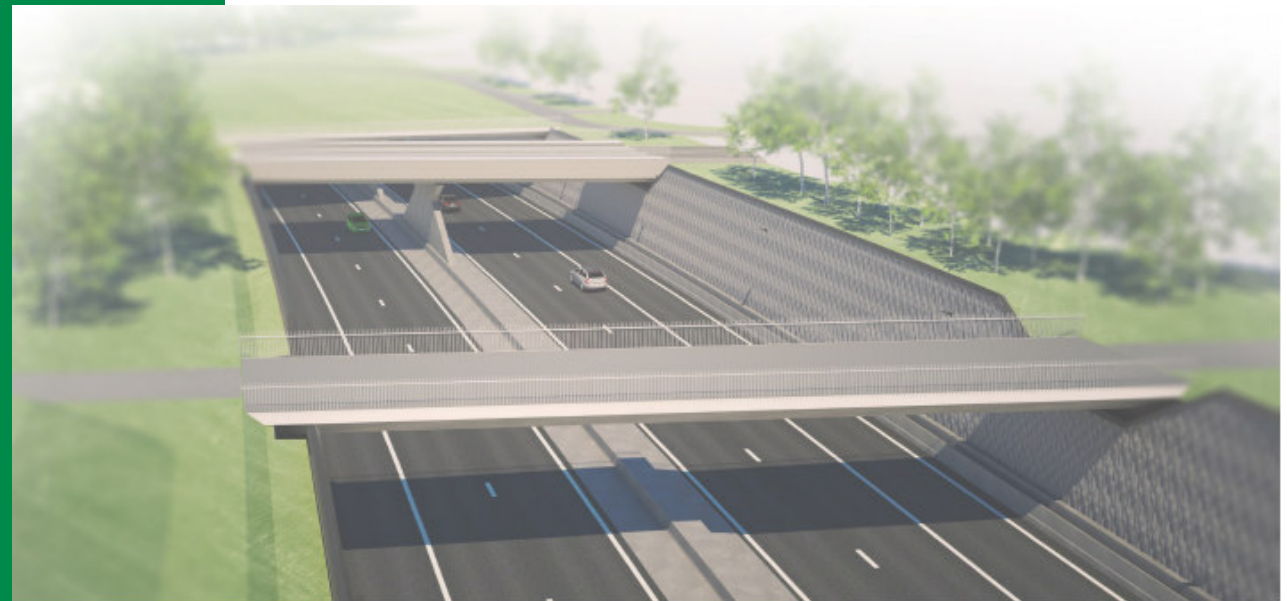
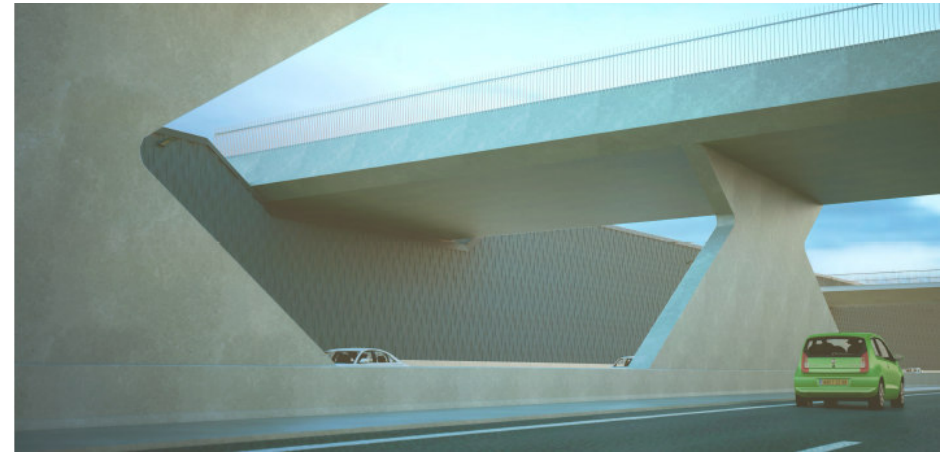




Helhoek

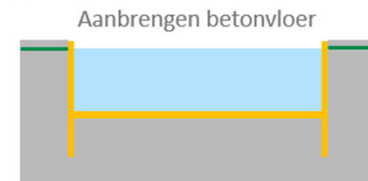
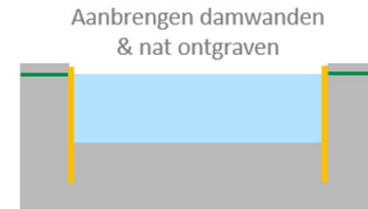
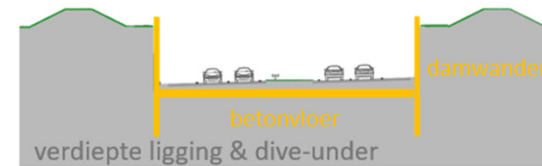
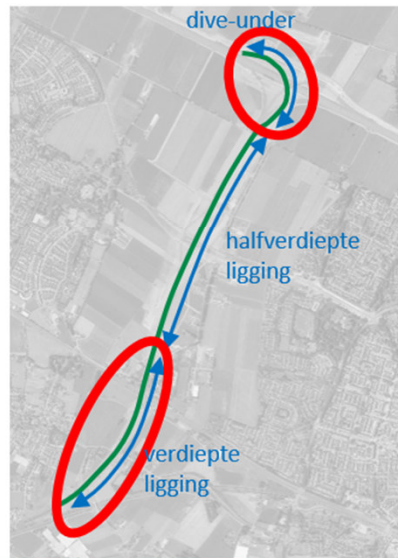
Helhoek

- Verdiepte ligging:
 - Verdiepte bak over een lengte van ca. 1,23 km. Ter hoogte van buurtschap Helhoek overdekt 'deksel van Helhoek'
 - A15 ca 6m -mv



Bouwen verdiepte ligging

Bouwen “in den natte”

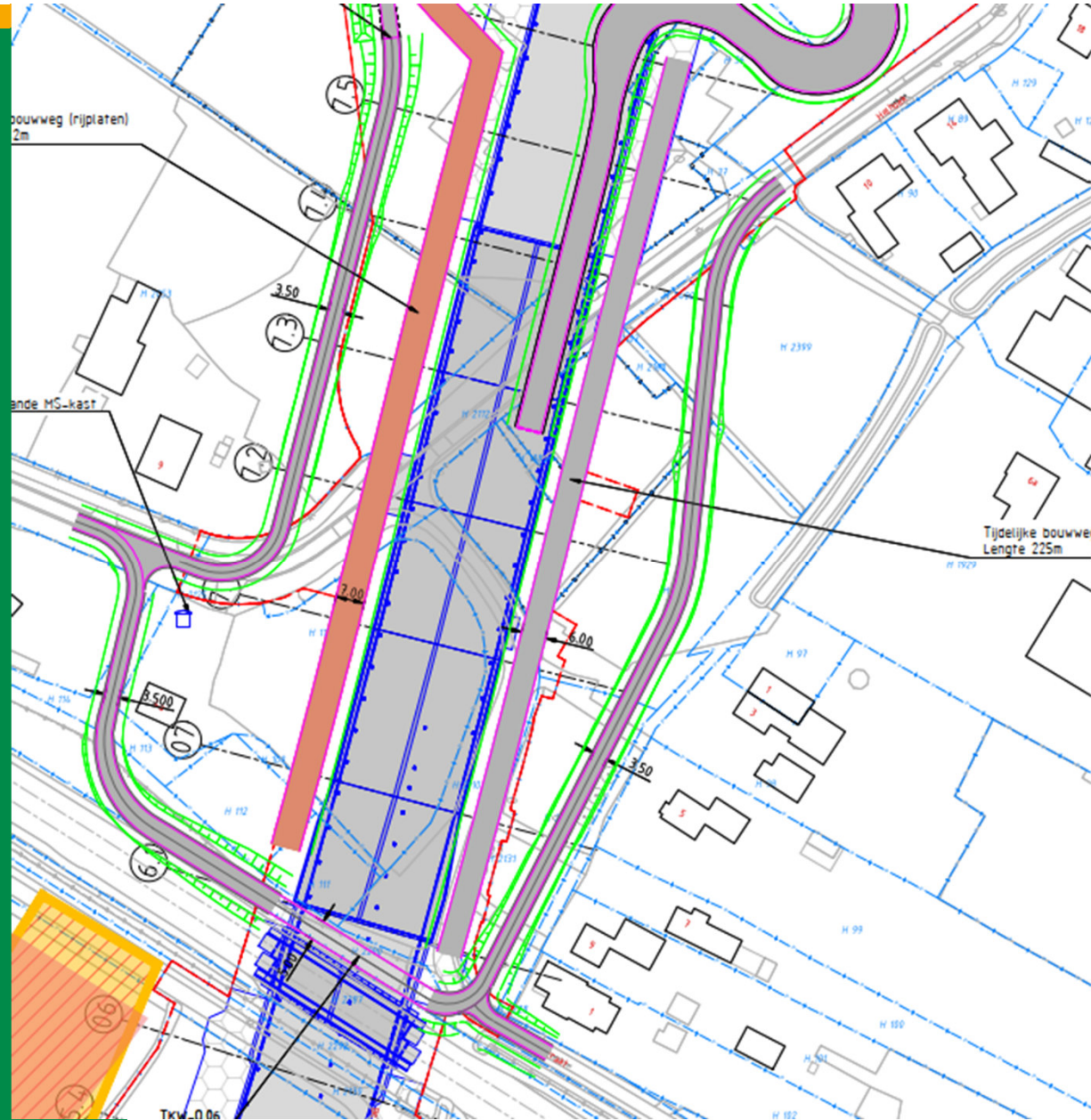


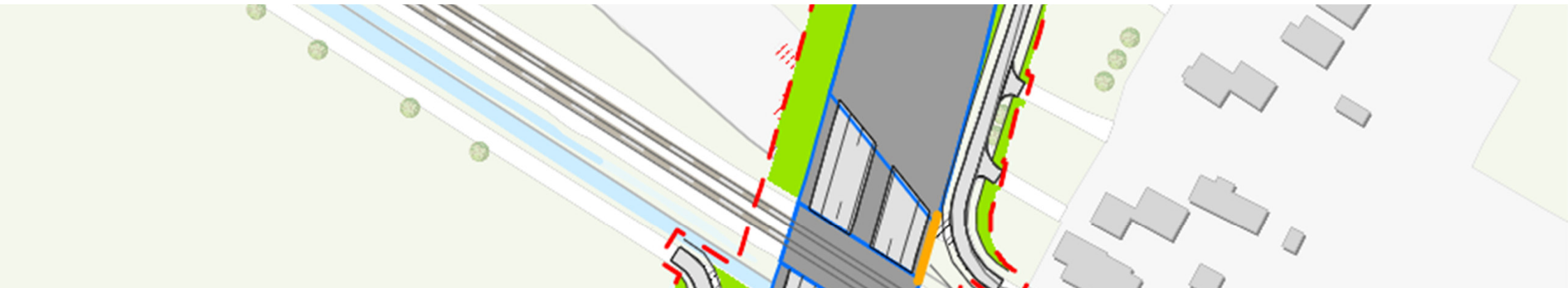
- Start aanbrengen damwanden: juni 2026



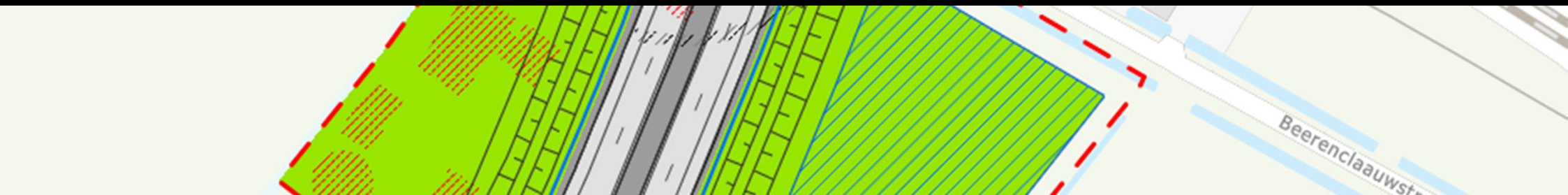
Fasering Kamerstraat - Helhoek

- Tijdelijk viaduct over werkkerrein GG
- Planning:
 - Juli 2026 – eind 2029





Beerenclaauwstraat



Beerenclaauwstraat

- Vanaf April 2026: Start voorbereidende werkzaamheden tussen Achtergaardsestraat en Beerenclaauwstraat
- Juni:
 - Start aanbrengen damwanden
 - Start voorbouwlocatie
- Zomer: Aanbrengen fasering
 - Fasering wordt op dit moment uitgewerkt

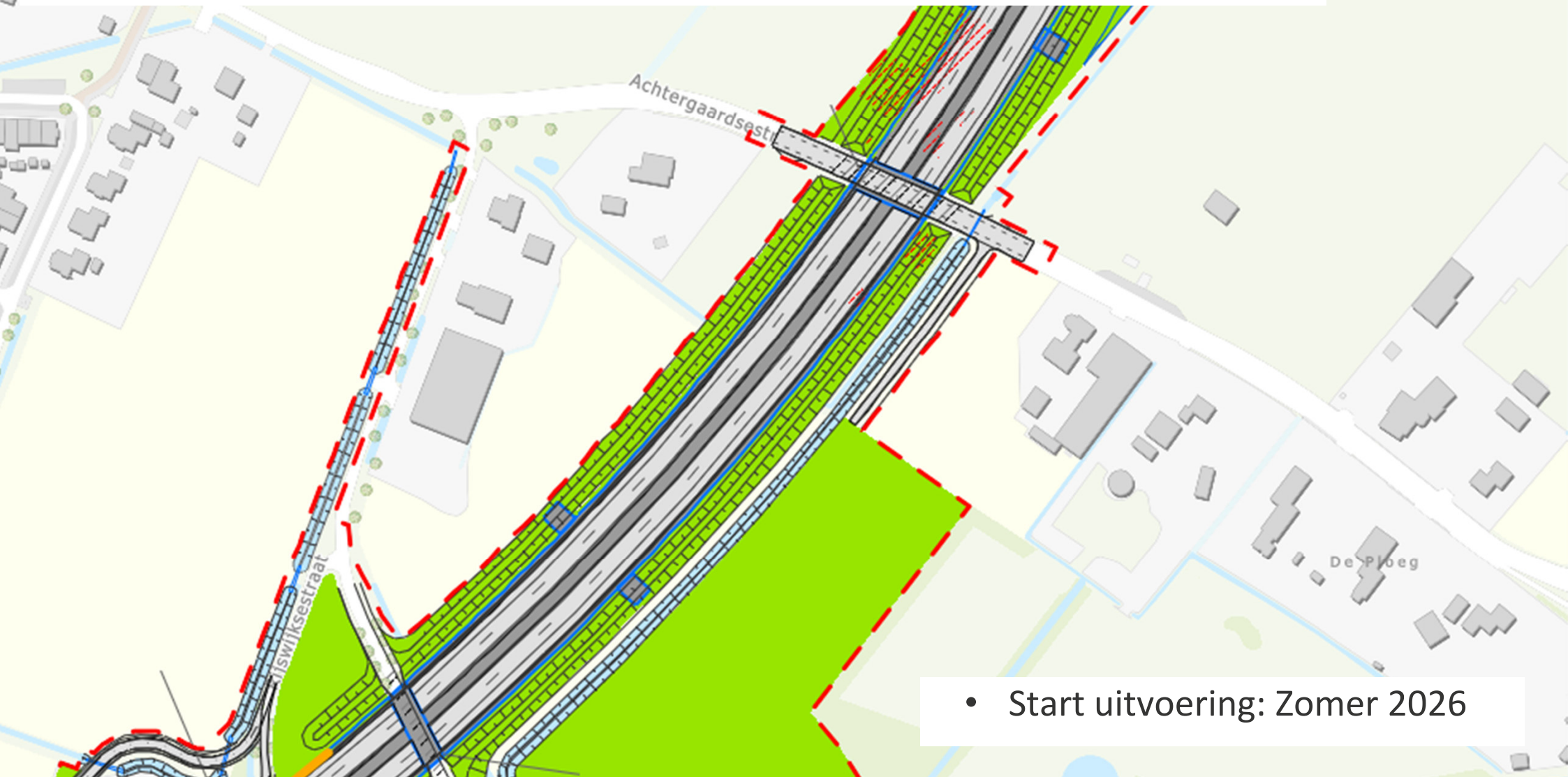




Achtergaardsestraat

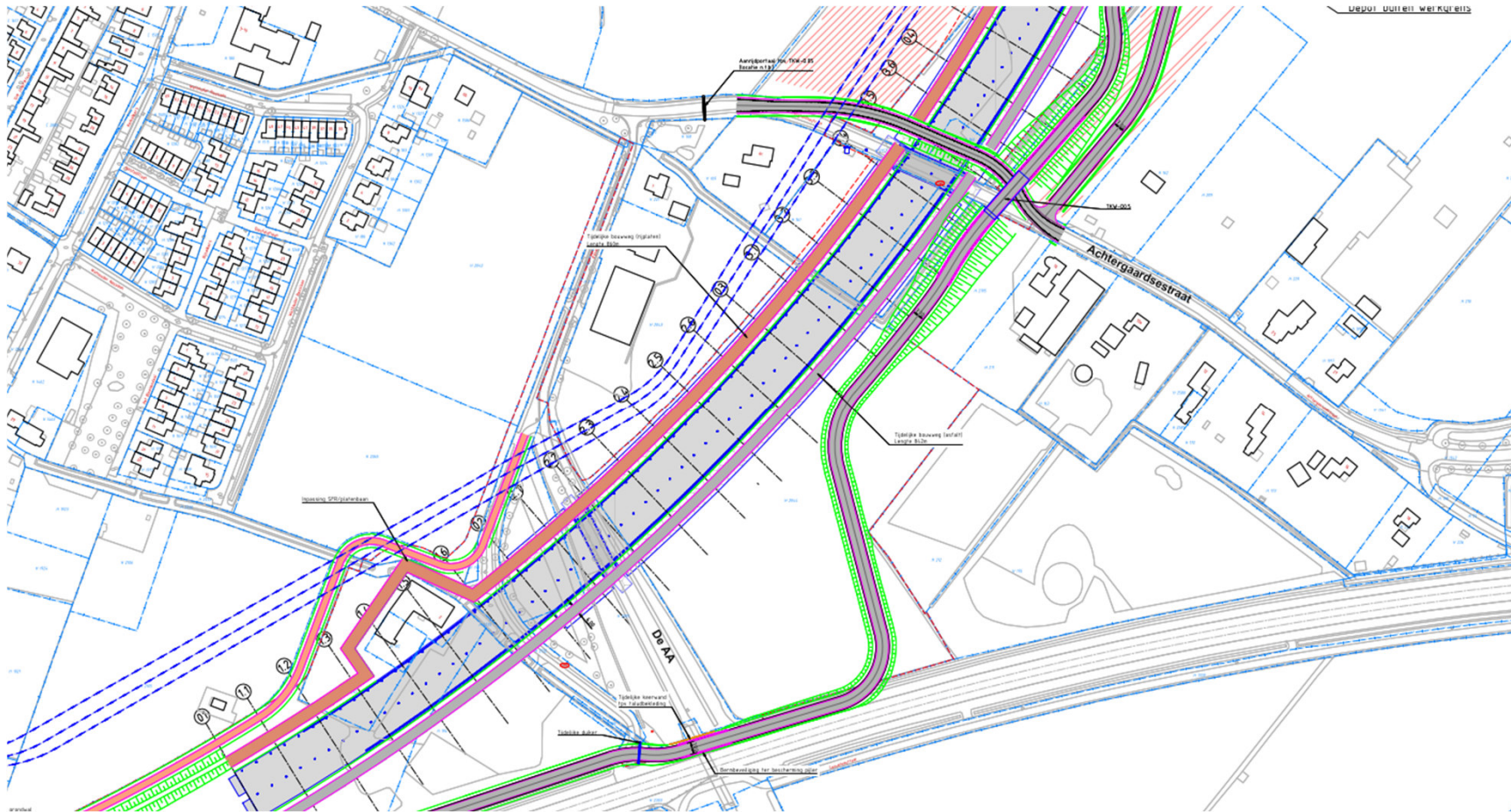


Achtergaardsestraat – De AA - Rijswijksestraat



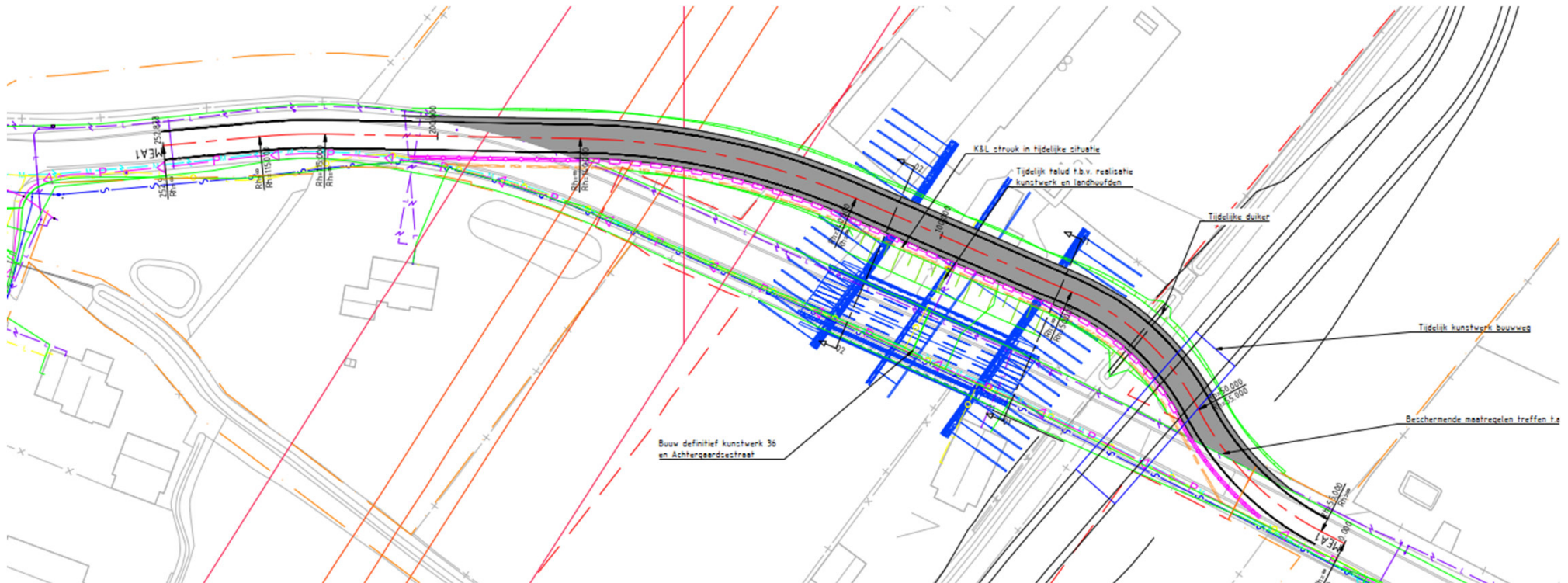
- Start uitvoering: Zomer 2026

Achtergaardsestraat – De AA - Rijswijksestraat

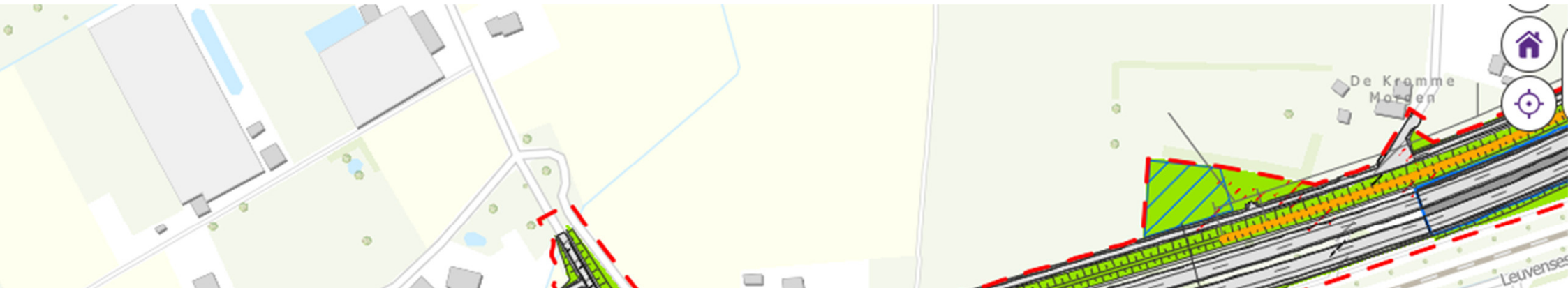


- Tijdelijke viaduct voor bouwweg over Achtergaardsestraat
- Planning: Juli 2026 – eind 2031

Achtergaardsestraat - Rijswijksestraat



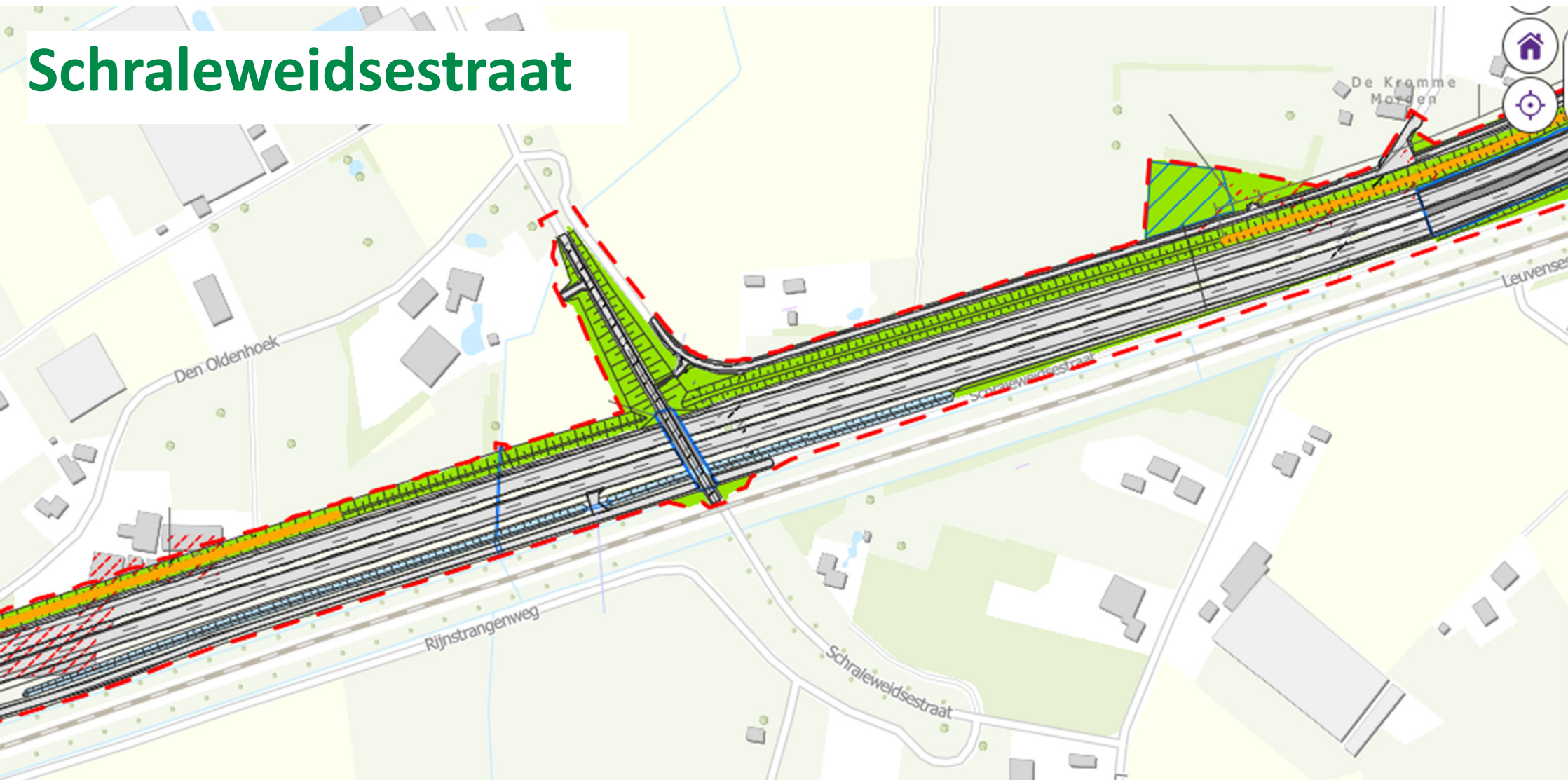
- Tijdelijke verbinding over perceel aan noordzijde
- Planning: augustus 2026 – eind 2029
- Tijdens realisatie verbinding vinden kortdurende afsluitingen in nacht of weekend



Schraleweidsestraat



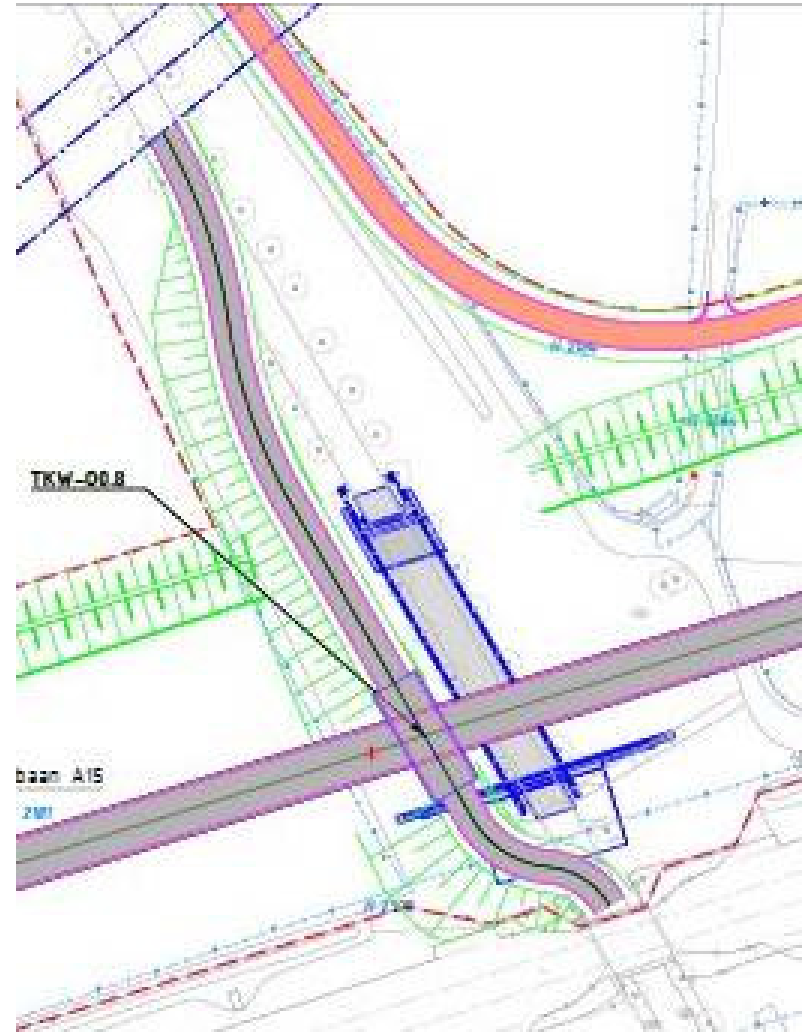
Schraleweldsestraat



- Start uitvoering: Begin 2027

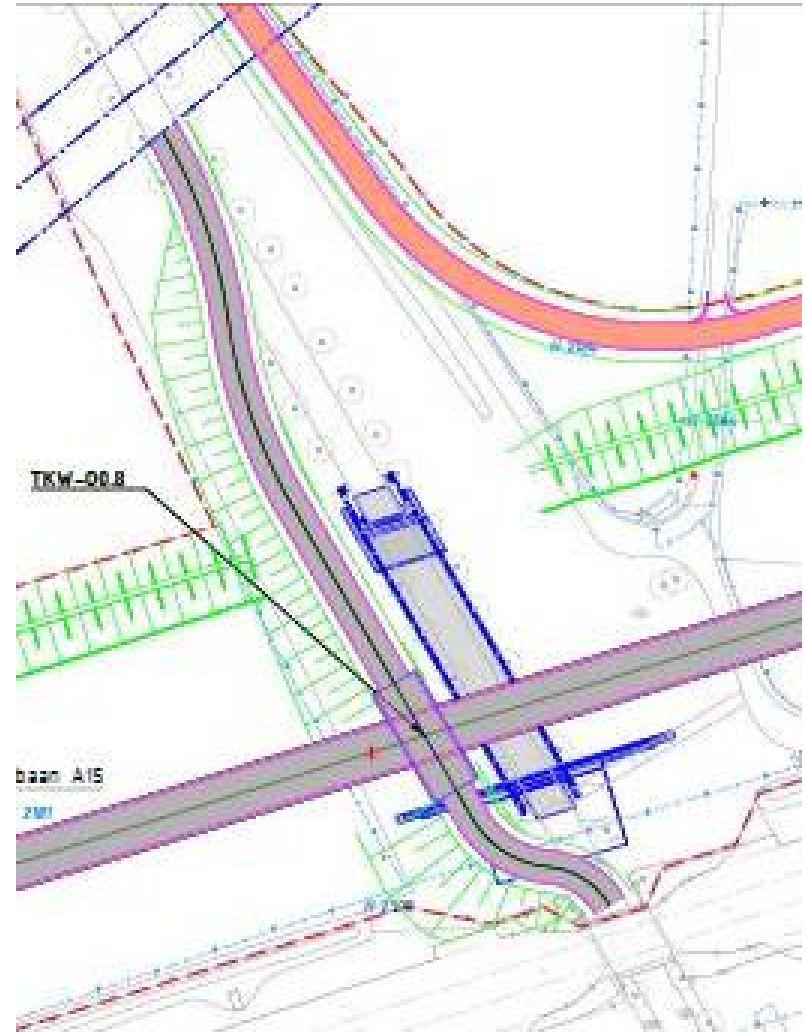
Schraleweidsestraat

- Verbinding met tijdelijk viaduct evenwijdig aan Schraleweidsestraat
- Planning: Begin 2027 – medio 2028
- Voor realisatie tijdelijke verbinding enkele afsluitingen noodzakelijk (nacht en/of weekend)



Schraleweidesestraat

- Tussen Schraleweidesestraat en aanlanding brug – vanaf 2027



Informatievoorziening





Communicatie omgeving

Betrouwbaar

Doen wat je zegt en zeggen wat je doet

Werkzaamheden worden aangekondigd

Weten waarom en wanneer er hinder optreedt

Voorlichting geven op scholen over bouwverkeer en veiligheid

Bereikbaar

Omgevingsteam

Bereikbaar per telefoonnummer, email en website

Informatiecentrum

Communicatie omgeving

Bouwcommunicatie door GelreGroen

Middelen:

- Informatieavonden
- Keetbijeenkomsten direct omwonenden
- Thematafels
- Bewonersoverleg
- Keukentafel gesprekken
- Bewonersbrieven met informatie over werkzaamheden in de buurt, mogelijke hinder van geluid, licht en/of gevolgen bereikbaarheid.
- Bouwapp berichten met achtergrondinformatie
- Gele borden langs de weg met korte tijdelijke omleidingen voor fietsers, voetgangers en/of autoverkeer
- Straks digitale hinderkalender via website ViA15.nl

Publiekscommunicatie door Rijkswaterstaat

Middelen:

- Website ViA15.nl met projectkaart en straks hinderkalender
- Social media: Facebook en Instagram
- Nieuwsbrief ViA15

Communicatie omgeving

Handige links:

www.bereikbaargelderland.nl

www.vananaarbeter.nl

Op de hoogte blijven?



Meld u aan voor de nieuwsbrief via de knop hieronder of scan de QR-code, en blijf op de hoogte van de laatste ontwikkelingen rondom Via15.



de BouwApp.



Schade

Voorkomen

- Bouwen met een gesloten bouwkuip
- Alleen kleinschalig onttrekken grondwater
- Vooropnames woningen binnen risico contour
- Monitoring
- Verificatie proeven voor start bouw

Melden

- 1 centraal meldpunt (www.via15.nl)
- Bereikbaar: Telefoon, email, live

Afhandeling

- Snel een opname door onafhankelijk adviseur
- Snel uitkomst van causaliteit
- Snelle uitbetaling als de schade verwijtbaar GG is
- Monitoring schadebeleving



Vragen

